



FUAT OTO  
YEDEK PARÇA



YENİLİKLER 24.2

[jaltest.fuatoto.com](http://jaltest.fuatoto.com)

CV  
COMMERCIAL  
VEHICLE

AGV  
AUTOMATIC  
GUIDED  
VEHICLE

DHW  
DRY  
WASH  
SYSTEM

MHE  
MATERIAL  
HANDLING

marine  
VEHICLE

Bu belgenin yalnızca bu yeni sürümün en ilgili bilgilerinin bir özeti olduğunu unutmayın.. Daha fazla bilgi için FUAT OTO ile iletişime geçin.

## YAZILIM YENİLİKLERİ

### KNORR-BREMSE TEŞHİSİ

Knorr-Bremse teşhis aracı, Jaltest Diagnostics'e entegre edilmiştir. Avantajlarını keşfedin, teşhis aracınızın yeteneklerini en üst düzeye çıkarın.

Knorr-Bremse Teşhisi, Jaltest yazılımı içinde ek bir abonelik olarak elde edilebilir, adı Knorr-Bremse Teşhis Eklentisi'dir.

Jaltest Diagnostics becerileri ile birlikte, araçlarınız için çok daha kapsamlı bir teşhise sahip olacaksınız.

### DAF markasında OEM RMI

Jaltest OEM RMI (Onarım ve Bakım Bilgisi), ticari araçların ana markalarının araç üreticilerinden bakım ve onarım görevleri hakkında teknik bilgilere erişim sağlayan Jaltest modülüdür. 24.2'den itibaren DAF için kullanılabilir.

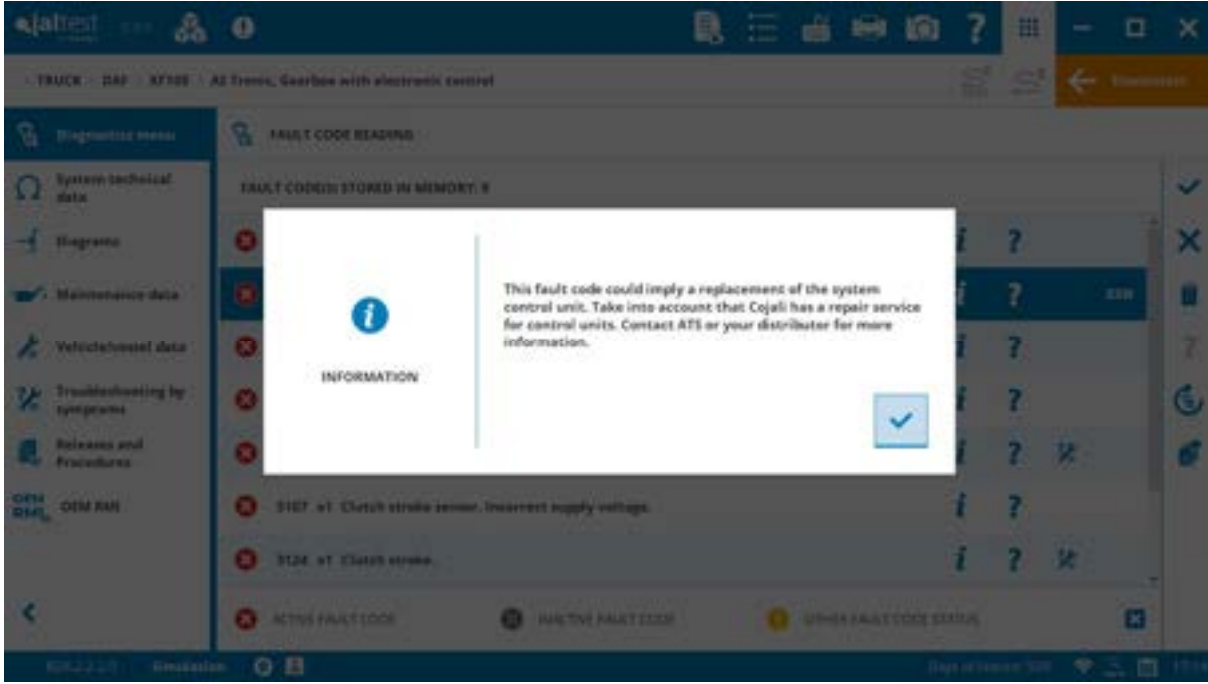
### Jaltest Merkez Servisleri

Jaltest Merkez Servisleri uzaktan hizmeti aracılığıyla yeni işlevsellikler.

- **VOLVO/RENAULT** (V3 ve V4 teknolojisine sahip araçlar), **LPOS** ADAS sisteminin ve **FCIOM** ön modülünün programlanması
- **IVECO, Hi-Tronix (TraXon)** şanzımanda ve **VCM Step2** sisteminde güç çıkışlarının programlanması ve parametre değişiklikleri.
- **VOLVO/RENAULT** (V2 ve DXi teknolojisine sahip araçlar), **EAC 1+** basınçlı hava üretim ve bakım sisteminin programlanması.
- **MERCEDES-BENZ**, hafif ticari araçlarda **EGS/VGS NAG2.1** şanzımanlarının programlanması.

### Diğerleri

- Teşhis raporuna e-posta ile dosya ekleme..
- Jaltest ESB aracılığıyla COJALI'de kontrol ünitesi onarım hizmeti ile arıza kodlarındaki bildirimler.



## MARKALAR VE MODELLER

Bu sürümün yeni modellerinden ve markalarından bazıları aşağıda listelenmiştir.

### BYD TRUCK

ETH8 EV

EYT EV

### FIAT

Ducato 2014 Natural Power [250], motor: FICE0441A [2009 2014]

Doblò 1.4 Cargo/Natural Power [263], motor: 198 A4.000

### HINO

Blue Ribbon, motor: 6HK1

Blue Ribbon Hybrid

### ISUZU

C Serisi/E Serisi/GIGA Euro 6, motor: 6NX1-TC

### KING LONG

PEV12 (ZF Electric Drive)

## MAN

10ELion's 4 City (10m) Elektrikli araç 2023- ...]

32C Lion's 4 City LE (12 m) [2015- ...]

## MERCEDES-BENZ

OC 500 LE Euro 6e (WEB634.42) [2022 - ...]

OC 500 RF Euro 6e (WEB634.4) [2022 - ...]

## MITSUBISHI FUSO

Aero Ace/Queen, motor: 6S10

## OTOKAR

Atlas 3D

## RENAULT

D Series ZE V3 Elektrikli araç

T Series E V4 Elektrikli araç

C Series E V4 Elektrikli araç

## ROSENBAUER

PA146L

## SCANIA

C 320C B [2020 - ...]

C 340C A [2020 - ...]

K 280C B [2020 - ...]

K 310 IA

K 500C B [2020 - ...]

F 340 HA

## SETRA

500 Serisi MultiClass Euro 6 Hibrit (WKK410.39)

## VOLVO

FE E V3 Elektrikli [2023- ...]

FL E V3 Elektrikli [2023 - ...]

## TEŞHİS VE SİSTEMLER

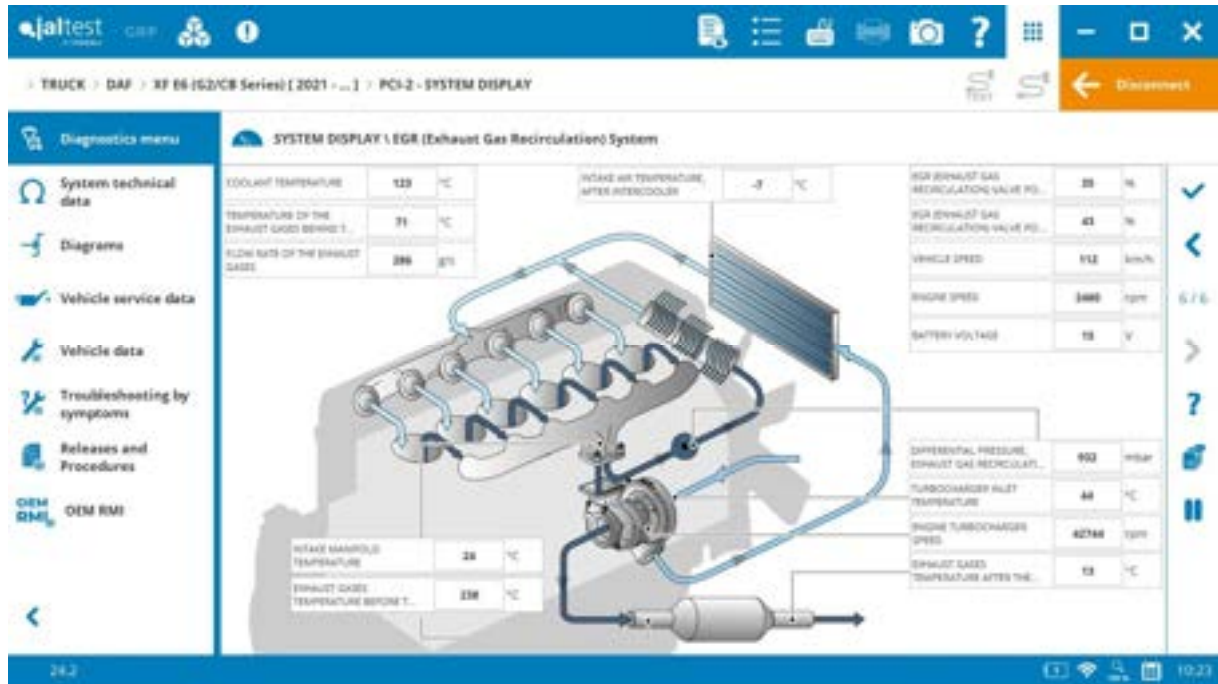
### KAMYON

#### DAF

**LF E6** modelinde, ECS-DC6 motor kontrol sistemi, Freeze Frame Data (FFD).

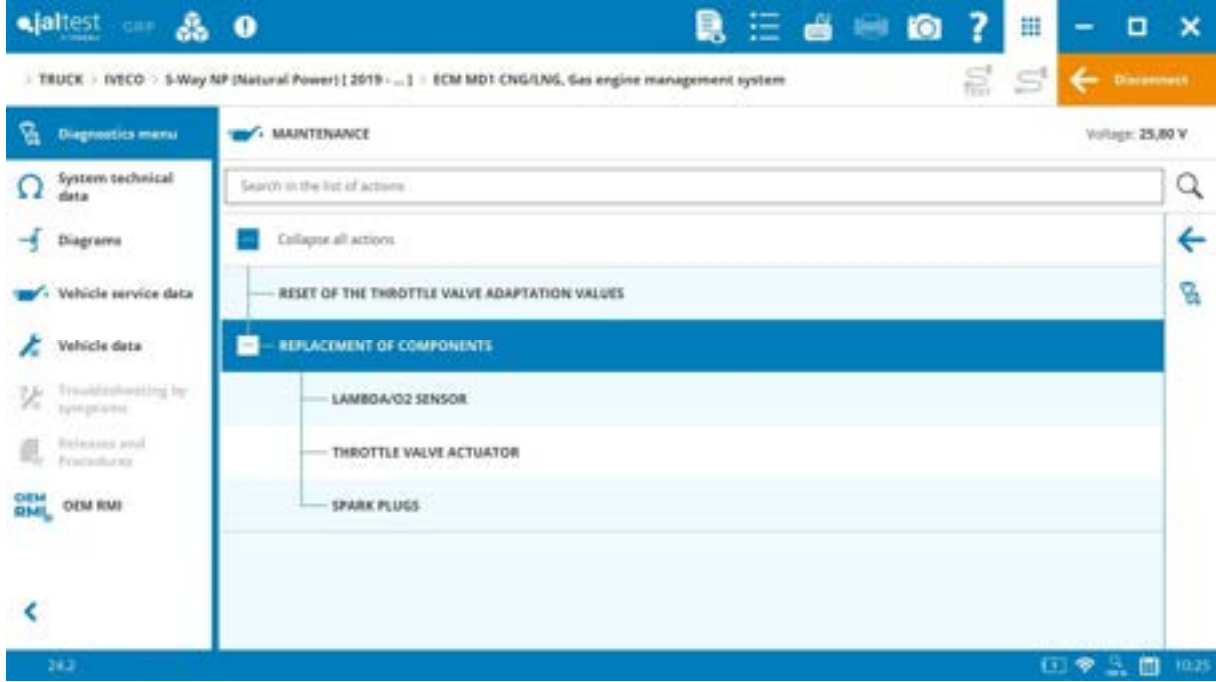


**XF** modellerindeki ana sistemlerde, etkileşimli SİSTEM GÖSTERGESİ'nde ölçüm grafik gösterimi:



## IVECO

**S-Way NP, X-Way NP** modellerinde **ECM MD1 CNG/LNG** motor kontrol sistemi, Lambda sensörü, gaz kelebeği valfi ve bujiler gibi bileşenlerin değiştirilmesi.



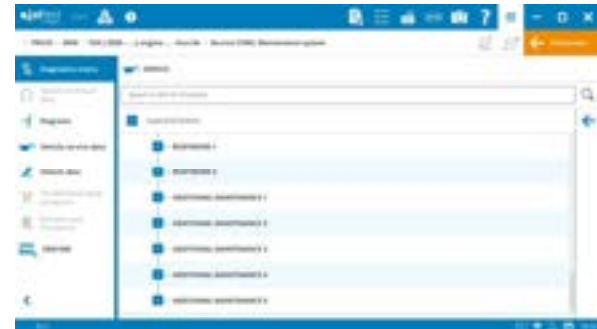
Markanın modellerine göre diyagramlarda yeni teknik bilgiler, ayrıca **Eurocargo Euro 6, X-Way NP (Natural Power), T-Way, Eurocargo MY2015 CNG ve Eurocargo Euro 6-E** modellerinde yeni diyagramlar..

Yeni teknik bilgi modülü 'Jaltest INFO Plus'.aboneliği ile mevcut bilgiler.



## MAN

**TG3 serisi [2020 - ...]** modellerinde, ek bakım hizmetlerinin yapılandırılması için **CVM2 bakım sistemi**.





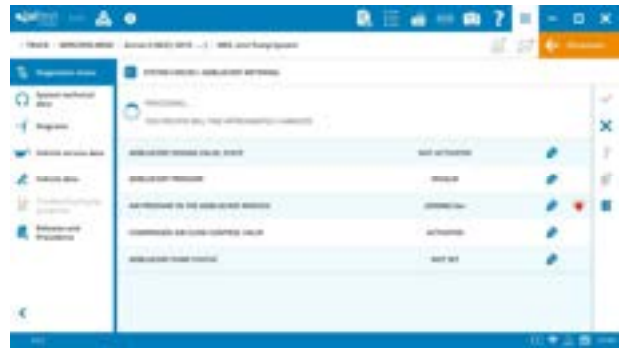
Markanın modellerine göre diyagramlarda yeni teknik bilgiler, ayrıca **TG3 serisi TGX ve TGS** modellerinde yeni diyagramlar.

Yeni teknik bilgi modülü '**Jaltest INFO Plus**' aboneliği ile mevcut bilgiler.

## MERCEDES-BENZ

**MR2** motor kontrol sistemi, Avrupa dışındaki modellerin **Euro 5** sisteminin varyantlarında **AdBlue/DEF** dozaj kontrolü

Markanın modellerine göre diyagramlarda yeni teknik bilgiler, ayrıca **Actros 4, Actros 5, Antos (963), Arocs (964) ve Arocs 5 (964)** modellerinde yeni diyagramlar.

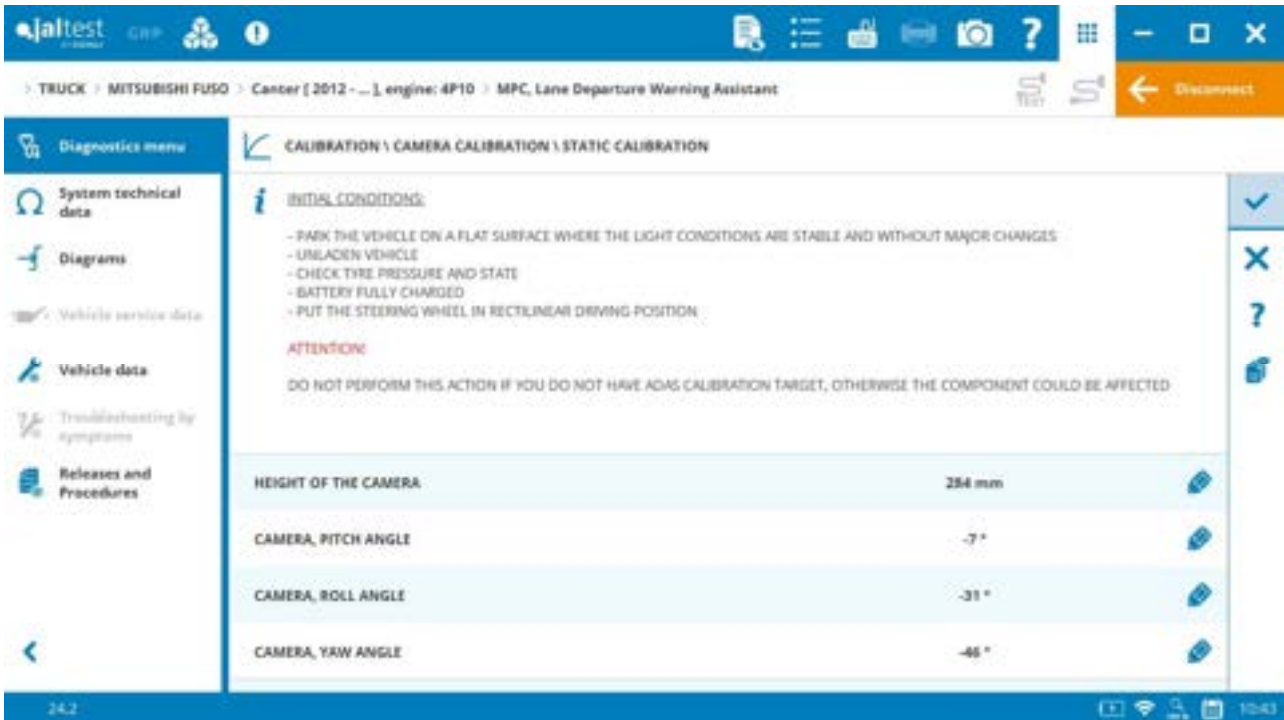
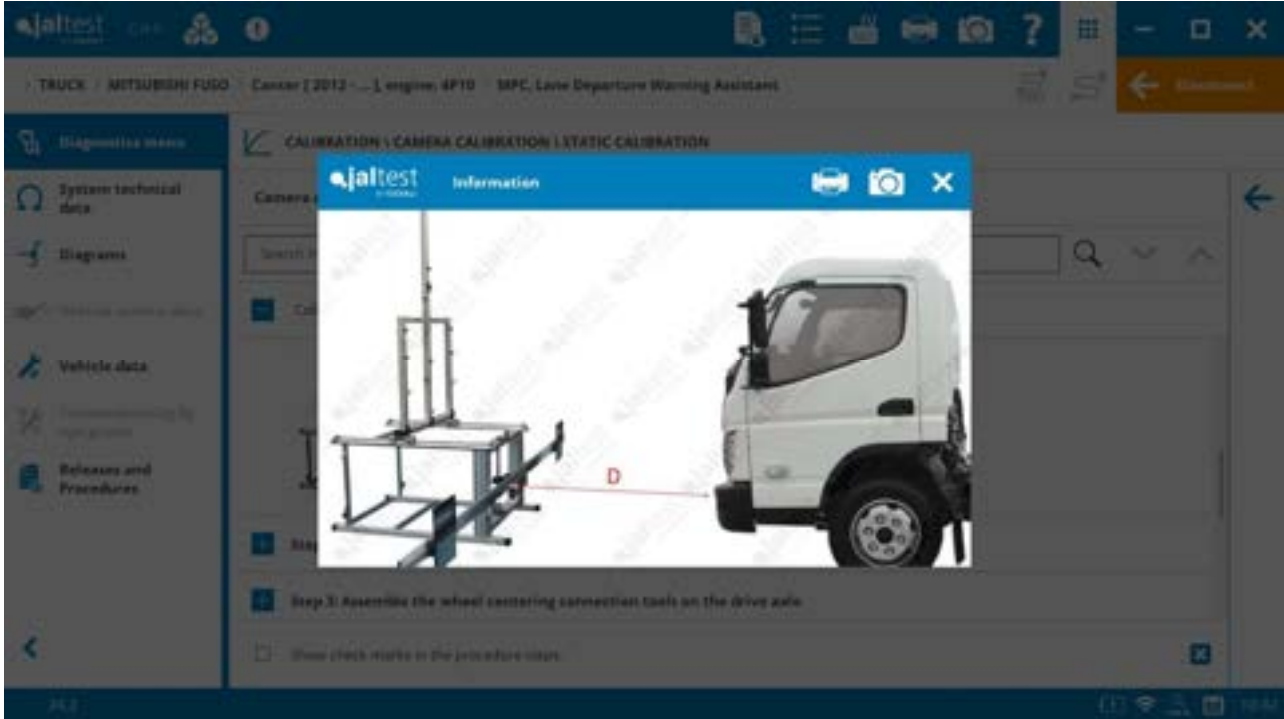


Yeni teknik bilgi modülü '**Jaltest INFO Plus**' aboneliği ile mevcut bilgiler.



## MITSUBISHI FUSO

**Canter Euro 6** modellerinde **ADAS MPC** şerit takip kontrol sistemi, statik kamera kalibrasyonu. Ayrıca, kalibrasyon hedefi 50001024 için yeni bir **Jaltest Tools** referansı da dahil edilmiştir.



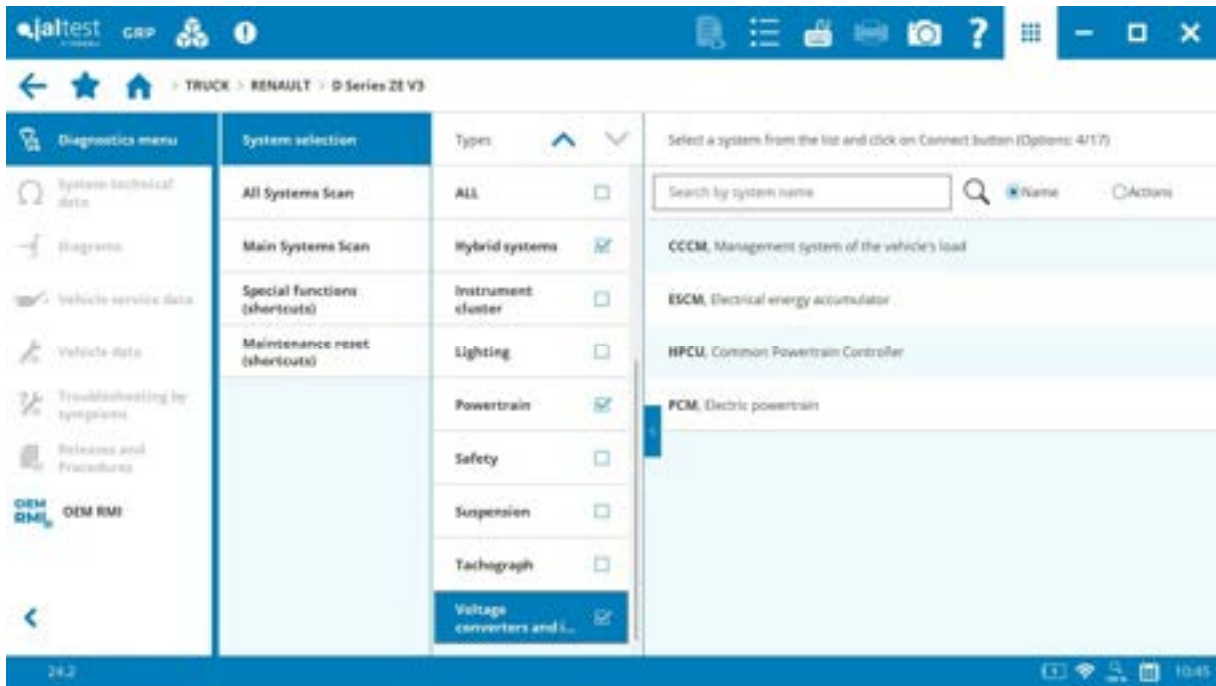


## RENAULT

**V3 teknolojisine** sahip araçlarda:

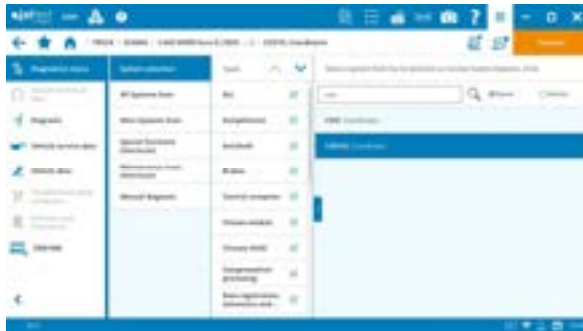
⊕ Elektrikli araç modelleri için sistemler.

- ESCM** (Enerji Depolama Kontrol Modülü)
- EVCM** (Elektromobilite Araç Kontrol Modülü)
- PCM** (Güç Aktarma Organı Kontrol Modülü)
- CCCM** (Birleşik Şarj Sistemi Kontrol Modülü)
- HPCU** (Hibrit Güç Aktarma Kontrol Ünitesi)



## SCANIA

⊕ **SUPER** serisi için sistemler: **COO10** koordinatörü ve **FLC3** sürücü destek kamerası.



**EMS10** motor kontrol sistemi [2017 - ...] modelleri için, motor koruma, rölanti hızı ve güç çıkışı parametrelerinin yapılandırılması.

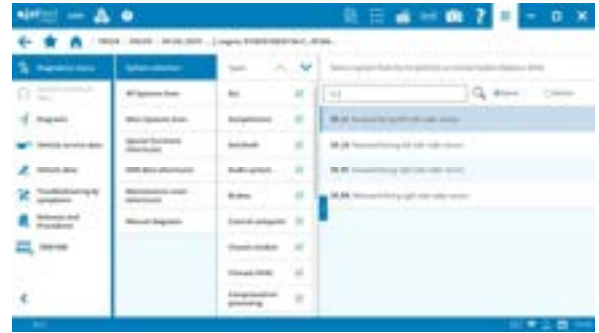
**TMS3** şanzıman, **ECOROLL** fonksiyonu gibi diğer parametrelerin yapılandırılması, retarder kontrolü ve hız sensörü kontrolü gibi sistem kontrolleri ve aktivasyonları.

**ECOROLL** fonksiyonu amotoru nötr pozisyonda indirmek veya motoru tutmak için ataleti ne zaman kullanacağını otomatik olarak hesaplar ve tahmin eder. Bu şekilde çok yüksek yakıt ekonomisi sağlar. Fonksiyonun kullanımı sadece on saniyelik aralıklarla faydalıdır.

## VOLVO

**V4 teknolojisine** sahip araçlarda:

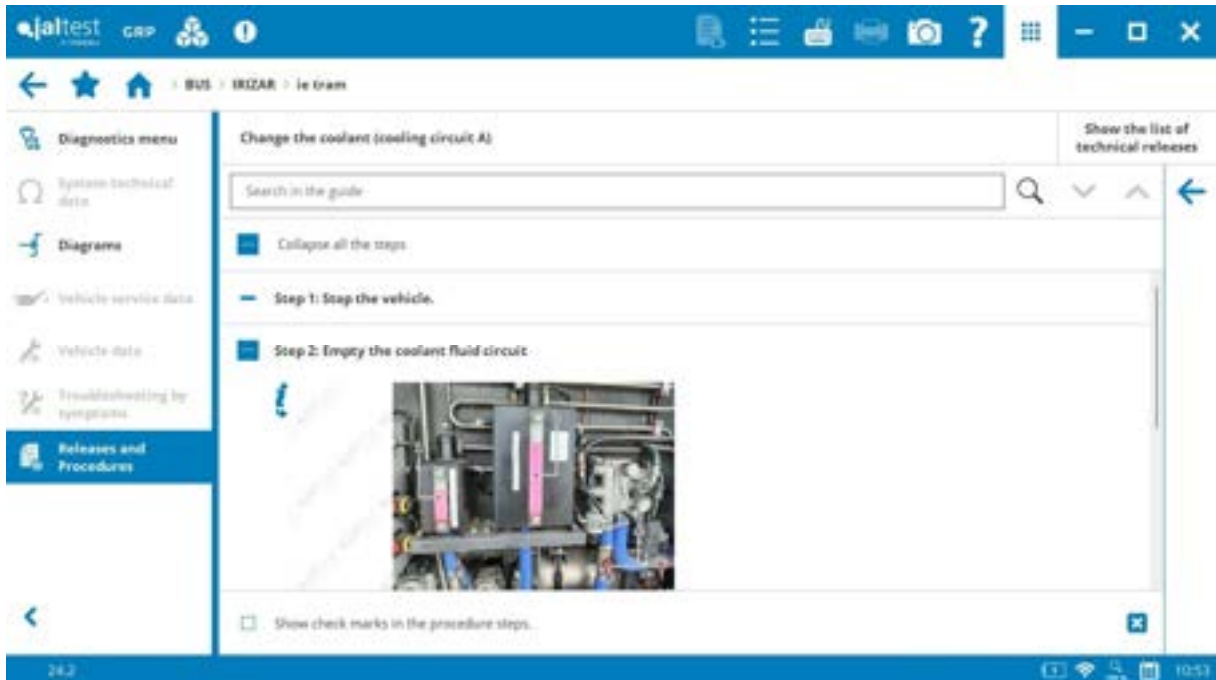
- ⊕ **ADAS** sürüş destek sistemleri, **SR\_LF**, **SR\_RR**, **SR\_RF** ve **SR\_LR** yan radarlar.
- ⊕ **TPMS** lastik basıncı izleme sistemi.
- ⊕ **REM** araç içi eğlence sistemi



## OTOBÜS

### IRIZAR

Elektrikli araçlarda antifriz sıvısı değişimi veya yalıtım ve bağlantı kontrolü gibi yeni kılavuzlar ve prosedürler.



**ie otobüs, ie tramvay** elektrikli modellerinde **DICO**, **Inverter 1** ve **Inverter 2** elektrik parça kontrol sistemlerinde arıza kodu temizleme.

## IVECO/IRISBUS

**Euro 6** modellerinde **EDC 17 CV41 + Denox 2.2** emotor kontrol sistemi, manuel teşhis prosedürü.

Markanın modellerine göre diyagramlarda yeni teknik bilgiler, ayrıca **Evadys E6**, **Evadys E6-E** ve **Magelys Euro 6** modellerinde yeni diyagramlar..

Yeni teknik bilgi modülü '**Jaltest INFO Plus**' aboneliği ile mevcut bilgiler.

## MAN

⊕ **LION CITY EV** modelleri için özel elektrikli araç sistemleri: **EHS 1 (Master)**, **EHS 2 (Slave)**, **EVCCI**, **EVCCI**, **BCCM**, **BNLW1** ve **BNLW2**.

## SCANIA

⊕ **Euro 6** modelleri için sistemler, örneğin **EAS1** hidrolik direksiyon sistemi ve **SMS - ELC3** eklemli parçanın süspansiyon kontrol sistemi.

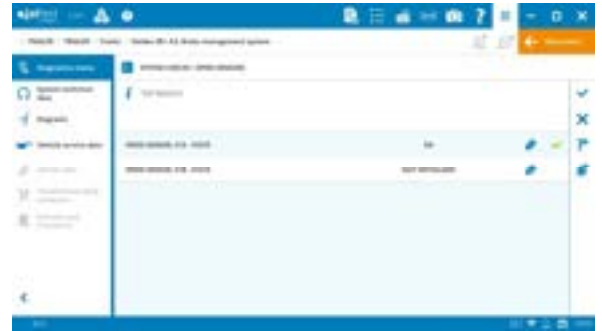
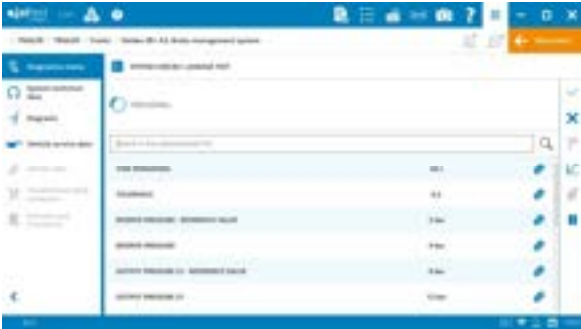
## OTOKAR

**KENT C CNG**, **NAVIGO T** ve **TERRITO U Euro 6** modellerinde sigorta ve röle kutusu diyagramları.

## DORSE

## HALDEX

**Haldex EB+ 4.0** EBS fren kontrol sistemi, sistemin hava kaçağı testi ve hız sensörü kontrolü.



## WABCO

**Wabco EBS E** fren kontrol sistemi, işletim verilerinde yeni olaylar.

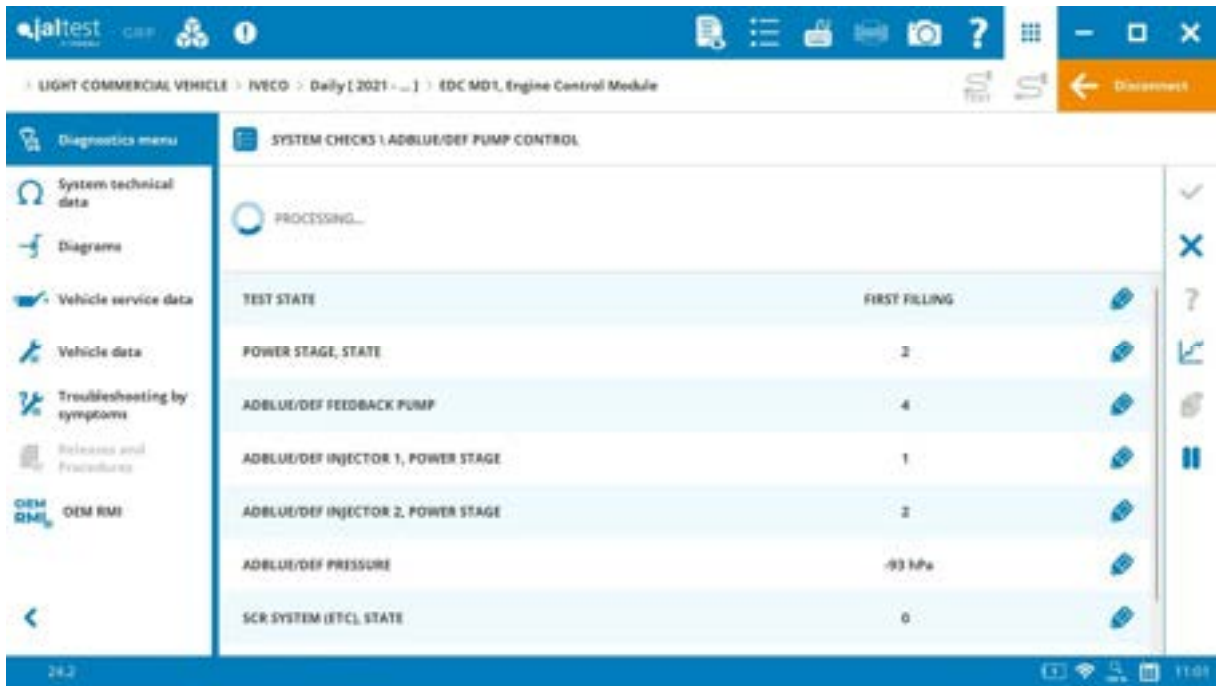
## HAFİF TİCARİ ARAÇ

### FIAT

**Fiat Ducato [14] ve Ducato [19]** için **MJD 9DF** emotor kontrol sistemi, partikül filtresi sensörü, silindir kapağı ve hava filtresi gibi bileşenlerin değiştirilmesinden sonra sıfırlama.

### IVECO

**Daily [2021 - ...]** modellerinde **EDC MD1** motor kontrol sistemi. **AdBlue/DEF** sistemi kontrolleri, dozaj testi ve pompa kontrolü gibi.



### MERCEDES-BENZ

**Sprinter 907/910** modellerinde **STH** yardımcı ısıtma, sistem kontrolü.

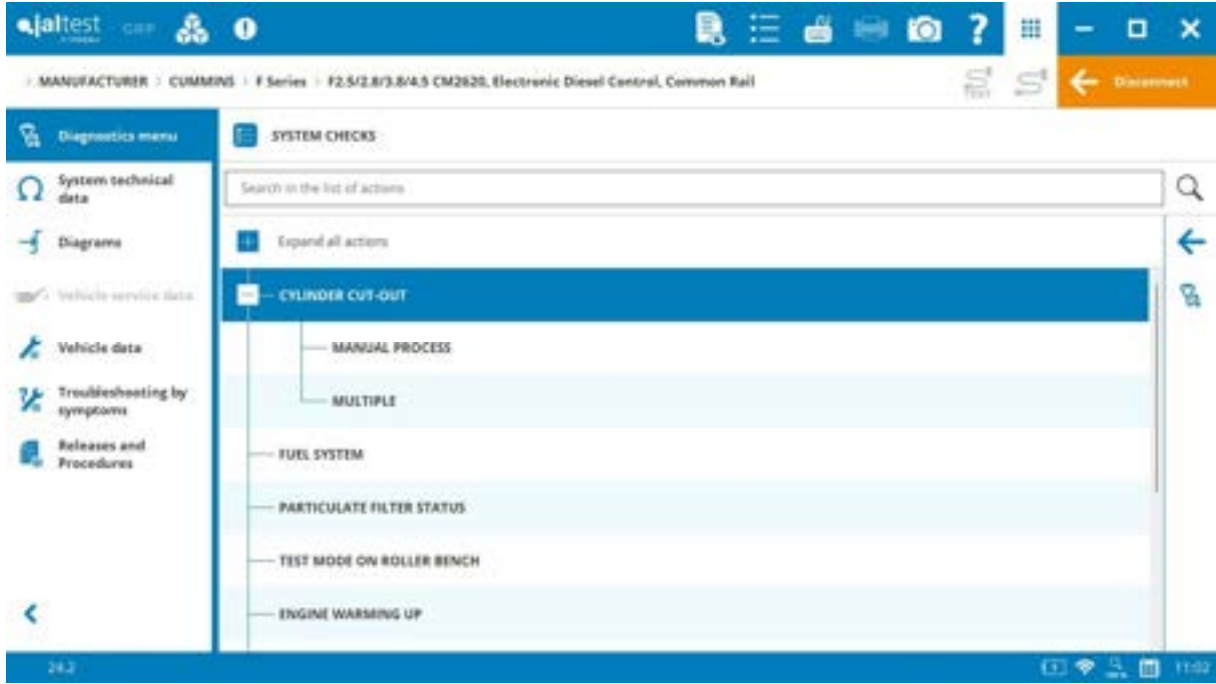
### STELLANTIS Group

**Expert/ Jumpy/ Vivaro/ Scudo [K0]** ve **Berlingo/ Partner/ Combo [K9]** modelleri için **EAT 8** şanzıman.

## ÜRETİCİLER

### CUMMINS

**Cummins F2.5/2.8/3.8/4.5 CM2620** motor kontrol sistemi, sistem kontrolleri ve Dizel Partikül Filtresi rejenerasyonu.



### FIAT

**EDC 17 CV41** motor kontrol sistemi, farklı motor silindirlerinin durumu ve performansını değerlendirmek için kompresyon testi.

### ZF

⊕ **AVE 130** elektrikli çekiş sistemi.

Bu elektrikli çekiş sistemi, elektrikli ve hibrit otobüsler için optimize edilmiş sürüş ve sıfır emisyon sağlayan ideal bir çözümdür. Bu sistemin kapsama alanı atölyelerimiz için çok avantajlıdır.