



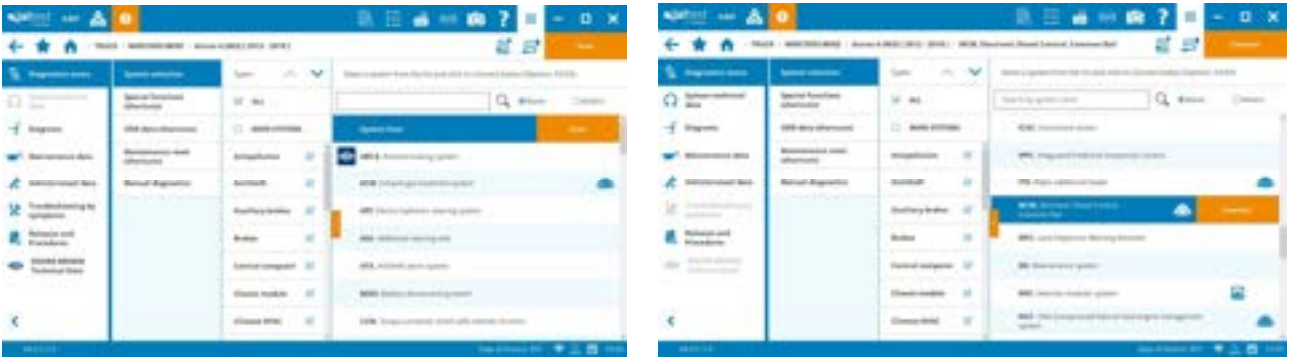
YENİLİKLER 24.3

0 212 549 95 95
0 545 549 95 95

SİSTEM TARAMASI VE BAĞLANTI

Bu sürümde, sistem tarama işlevinin konumu değiştirilmiştir, artık bir modele erişirken sistemler listesinde varsayılan olarak önceden seçilidir. Yalnızca ana sistemler olarak tanımlanan sistemlerin sistem taramasını gerçekleştirmek için sistem tipi seçim filtrelerini kullanmak mümkündür.

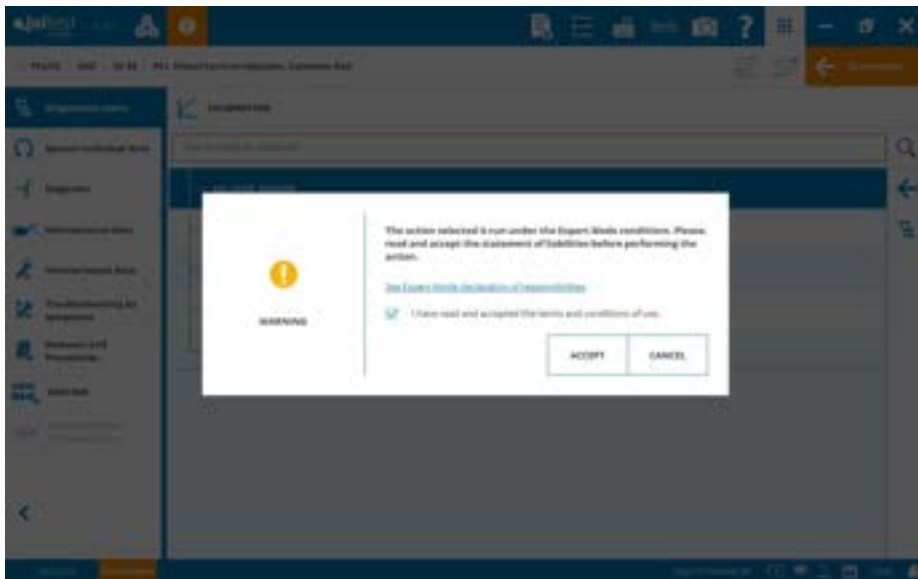
Ayrıca, bu sürümden itibaren, bir sisteme bağlanma düğmesi seçilen sistemle birlikte görünür.



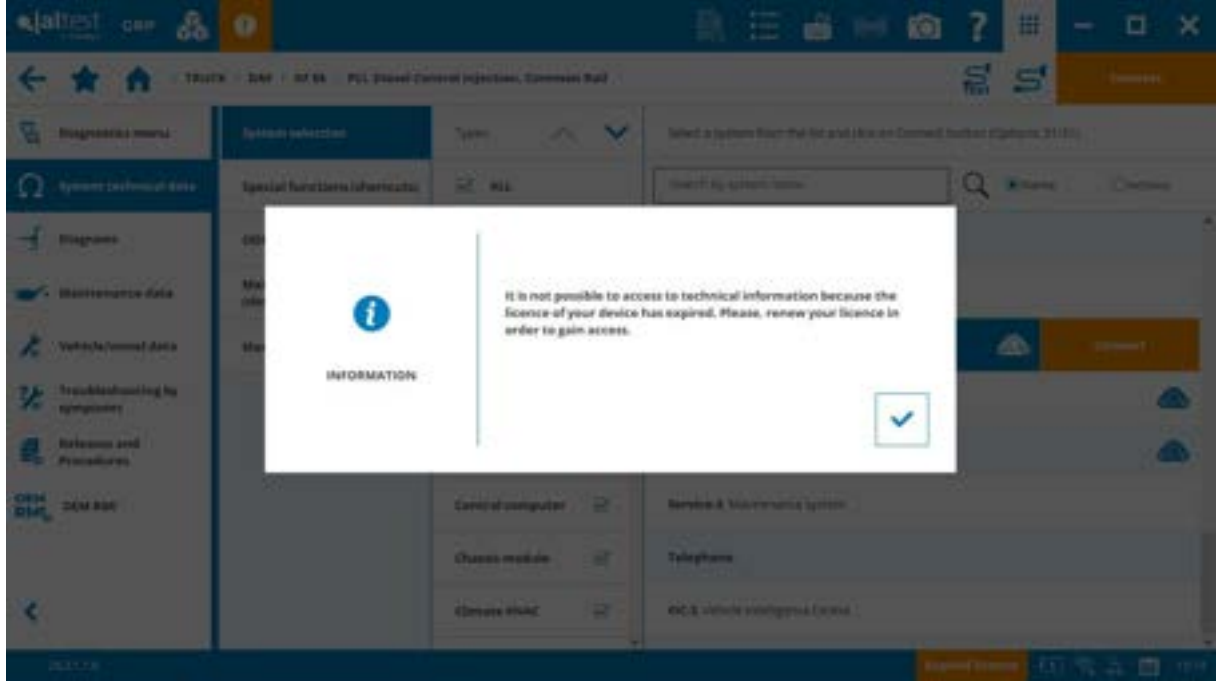
DİĞER İŞLEVLER

- Uzman modu yönetiminin kodla kaldırılması.

Bu nedenle, bu sürümden itibaren uzman modunu etkinleştirmek için herhangi bir kod olmayacak, sadece kullanım şartlarını ve koşullarını kabul etmek gerekecektir. Jaltest Diagnostics, uzman modu altındaki tüm gelişmiş eylemlerde kullanıcıları gerekli önlemleri alabilmeleri için bilgilendirmeye devam edecektir. Öte yandan, uzman modu kodunun faydalı olacağı işletmeler için, farklı erişim seviyelerine sahip olmak için GRP'den kullanıcı rollerinin oluşturulması önerilir.



- Teşhis raporlarında ölçümlerin gösterimi iyileştirildi.
- Bir sisteme erişirken aşırı sayıda tıklamayı önlemek için, bağlantı talimatları artık görüntülenmiyor. Daha fazla bilgi gerekiyorsa, hangi kablonun kullanılacağına ilişkin bağlantı talimatlarına erişmek için bağlantı bilgileri düğmesine gitmek gerekir.
- Lisans süresi sona erdiğinde teknik bilgi düğmeleri devre dışı bırakılmaz, ancak erişime izin verilmez.



- Lisansların ve abone olunan ürünlerin yönetimi iyileştirildi. Şu andan itibaren, Jaltest lisans menüsü, abone olunan her modülün durumunun ve son kullanma tarihinin bir dökümünü görüntüler.

Jaltest Merkezi Hizmetler



Jaltest Merkezi Hizmetler uzaktan hizmeti aracılığıyla yeni işlevler. Diğerlerinin yanı sıra aşağıdaki işlevler vurgulanmaktadır:

- **DAF**, Euro 6 araçlarda **PCI** motor kontrol sisteminin programlanması.
- **IVECO**, **IBC3** merkezi bilgisayarın programlanması.
- **VOLVO**, **ACM** egzoz gazı arıtma sisteminin programlanması.

Bu belgenin, bu yeni sürümün en alakalı bilgilerinin yalnızca bir özeti olduğunu göz önünde bulundurun. Daha fazla bilgi için lütfen Jaltest Report'u ziyaret edin.

MARKALAR VE MODELLER

Bu versiyonun bazı yeni modelleri ve markaları aşağıda listelenmiştir. Japon pazarından HINO ve ISUZU markalarını not etmek önemlidir.

KAMYON / ÇEKİCİ

BYD

ETH8 EV

EYT EV

FORD

Cargo 1843T, motor: EcoTorq Euro3

Cargo 3543D, motor: EcoTorq Euro3

IVECO

Eurocargo Euro3/5 Asia-Pacific

Tector Euro6 Latin Amerika

MAN

TGX Latin Amerika, motor: ... - Euro 5 EEV [2012 - ...]

MERCEDES-BENZ

Atego 9BM951.5 Euro 6 [2023 - ...]

Accelo 1316 Euro 6 (9BM951.102), motor: OM 924 LA [2023 - ...]

MITSUBISHI FUSO

Fighter 19, motor: 6M60 [2019 - ...]

Fighter 19, motor: 4V20

UD TRUCKS

Condor, motor: GH5

VOLKSWAGEN

New Delivery 6.160 Euro 5, motor: ISF [2018 - ...]

New Delivery 11.180 Euro 5, motor: ISF [2018 - ...]

Delivery Express Euro 6, motor: FPT F1C [2022 - ...]

Constellation 14.210 Euro 6, motor: D0834LF08 [2023 - ...]

Constellation 17.210 Euro 6, motor: D0834LF08 [2023 - ...]

OTOBÜS

ALEXANDER DENNIS

Enviro 400H

Enviro 500 Euro6

GÜLERYÜZ

ECOLINE 10/12

EFORA

PANORA

IVECO /IRISBUS

CROSSWAY LE CNG Euro 6-E

MERCEDES-BENZ

Volare LO 916 (9BM979.27)

OF/OH Euro 6 (9BM384/368)

O 500 / MBO - Euro 5/6 (9BM382/634/685)

mitsubishi fuso

Aero Star, motor: 6M60 [2019 - ...]

Rosa, motor: 4D33

SCANIA

K Series K 360C A [2020 - ...]

K Series K 360 H [2020 - ...]

K 460 IB

VOLVO

B320R

HAFİF TİCARİ ARAÇ

CITROËN

Berlingo 1.6 Hdi, motor: 9HY/9HX/9HW [2005 - 2012]

FIAT

E-Ducato [2021 - ...]

FORD

Ranger 3.0 (P703), motor: BF2S [2022 - ...]

MERCEDES-BENZ

X-Klasse (470), motor: OM 642.889 [2018 - ...]

NISSAN

Townstar 1.3 DIG-T, motor: H5H 490 [2022 - ...]

e-NV200 EM57 [2014 - 2022]

PEUGEOT

Partner 1.6 Hdi, motor: 9HY/9HX/9HW [2005 - 2012]

RENAULT

Express 1.3 TCe, motor: H5H 470/490 [2021 - ...]

TEŞHİS VE SİSTEMLER

KAMYON / ÇEKİCİ

DAF

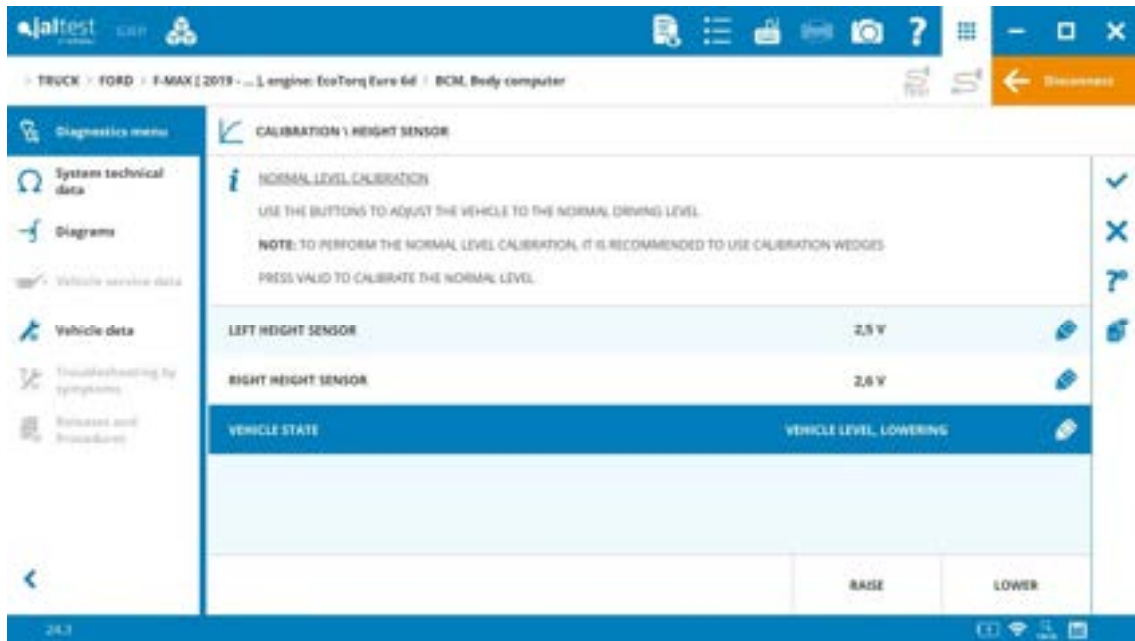
- ⊕ **LF Euro6 [2022 - ...]** modellerinde **ECS4/ECS6** motor kontrol sistemi.
- ⊕ **LF Euro6 [2022 - ...]** modellerinde **ZF PowerLine** şanzıman.
- ⊕ **CF, XD, XG** ve **Euro6** modellerinde **EHS** elektro-hidrolik direksiyon kontrol sistemi.



FORD

- ⊕ **Euro5/6** motorlu **Cargo** modellerinde **ZF EcoTronic** şanzıman.

BCM merkezi bilgisayar, yükseklik sensörü kalibrasyonu ve süspansiyon basıncı kalibrasyonu.
Sonunda beklenen özellik gelmiştir. Tüm Fordçulara hayırlı olsun.



F-Max modellerinde **EDC 17 CV41** motor kontrol sistemi, 2 vitesli su pompasının kontrolü ve egzoz gazı son işlem sistemi için yakıt sisteminin hava tahliyesi.

IVECO

ECM MD1 CNG motor kontrol sistemine dahil edilen arıza kodu sorun giderme kılavuzları ile yeni **OEM RMI** teknik bilgileri.



MAN

TG2 [2013 - ...] serisi modellerde **NoNOx** egzoz gazı son işlem sistemi, belirli seri numaralarıyla kısıtlama olmaksızın aynı referansla kontrol ünitesi değişimi.



Markanın modeline göre diyagramlarda yeni teknik bilgiler, ayrıca **TG3** serisinin **TGM** ve **TGL** modellerinde modele göre yeni diyagramlar

Yeni teknik bilgi modülü 'Jaltest INFO Plus' aboneliği ile elde edilebilen bilgiler.

EBS5/5.x (KWP2000 üzerinde) fren sistemi, kontrol ünitesi yazılım güncellemesi.

Tüm Knorr-Bremse sistemleri için yeni teşhis platformu olan 'Knorr-Bremse Diagnostics' aboneliği ile elde edilebilen bilgiler.

MERCEDES-BENZ

⊕ **Actros 5 (963/964), Arocs 5 (964) ve Atego 9BM951.5 Euro6** modellerindeki **G211-12/ G 330-12 / G 291-12 / G 280-16** şanzımanlar için **Wabco TCM 05T** şanzıman.

Bu yeni elektronik kontrol sistemi ile üretici, vites değiştirme sürecini optimize ederek verimliliği artırıyor.



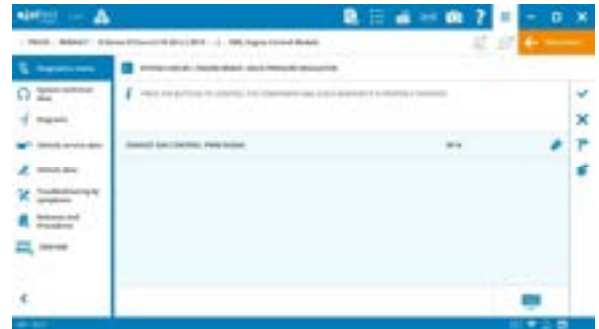
Markanın modeline göre diyagramlarda yeni teknik bilgiler, ayrıca **Atego (967) ve Atego 5 (967)** modellerinde modele göre yeni diyagramlar.

Yeni teknik bilgi modülü 'Jaltest INFO Plus' aboneliği ile elde edilebilen bilgiler.

RENAULT

V3 teknolojisine sahip araçlarda:

EMS motor kontrol sistemi, egzoz gazı geri basınç regülasyonunun kontrolü. Bu düzenlemenin kötü performansı, diğer etkilerin yanı sıra verimliliğin azalmasına ve erken motor aşınmasına yol açar.



EAC 1 (SAE 1587 üzerinde) basınçlı hava üretim ve bakım sistemi, yeni referansların ve yazılım sürümlerinin kontrolü.

Tüm Knorr-Bremse sistemleri için yeni teşhis platformu olan 'Knorr-Bremse Diagnostics' aboneliği ile elde edilebilen bilgiler.

SCANIA

OEM RMI SCANIA belgeleri.



Jaltest teknik bilgilerine ek olarak, Scania araçlarına erişirken ve arıza tespiti yaparken Jaltest'e entegre edilmiş üreticinin onarım ve bakım bilgilerine (RMI) erişmek artık mümkün. Bu kütüphane, şasi numarası (VIN) aracılığıyla tüm teknik bilgi belgelerine erişim sağlar.

OEM Repair and Maintenance Information
Use the correct lubricant:
Lubricate all gears, axles and O-rings.
Use the parts catalogue for the correct part number of the lubricant.

! IMPORTANT!
Do not lubricate the splines on the input shaft in the gearbox. There is a risk that clutch disc function will be impaired if grease gets into it. The joint is surface treated to prevent corrosion.

Work from below

1. Assemble the lifting accessory and fit the lifting accessory on the gearbox. See [Description - Lifting accessories assembly](#).

! Information!
Do not press the gearbox up against the guide sleeve in the gearbox beam. It may then be difficult to get the gearbox into place.

2. Lubricate the O-ring on the input shaft before sliding the gearbox against the engine.
Remove the O-ring if it appears to be worn or damaged.

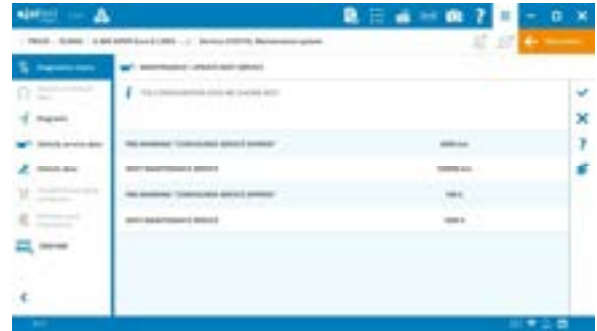
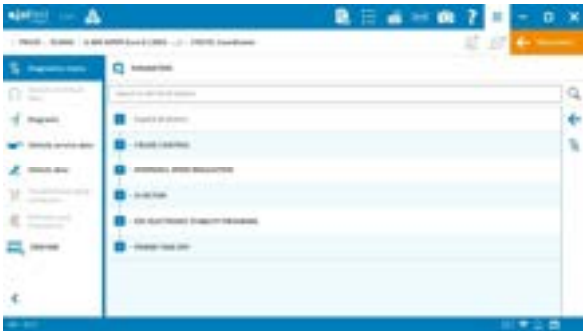
! IMPORTANT!
The O-ring on the input shaft that enters the support bearing housing be lubricated with grease.

OEM Repair and Maintenance Information

1. Remove the valves and the O-rings.
Carefully remove the oil accumulator so that the spring does not damage the cylinder walls. Remove the spring.
If no oil has leaked via the oil accumulator operating air drain (connection hose from 11), an external valve block (VBT), the piston should not be removed from the cylinder.
Remove the valves and their springs.
Mark the oil pump so it can be refitted in the same position. Remove the oil pump.

Bilgiler 'Jaltest OEM RMI Scania' aboneliği ile kullanılabilir.

2023'ten itibaren **SUPER** serisi modellerde **COO10** koordinatörü, bir sonraki servis tarihinin yapılandırılması, PTO parametrelerinin yapılandırılması ve direksiyon açısı sensörünün kalibrasyonu gibi.



G, L, P, R ve S Serisi modellerde **TMS3** şanzıman, diğerlerinin yanı sıra karter yağ deposunun boşaltılması ve doldurulmasının kontrolü.

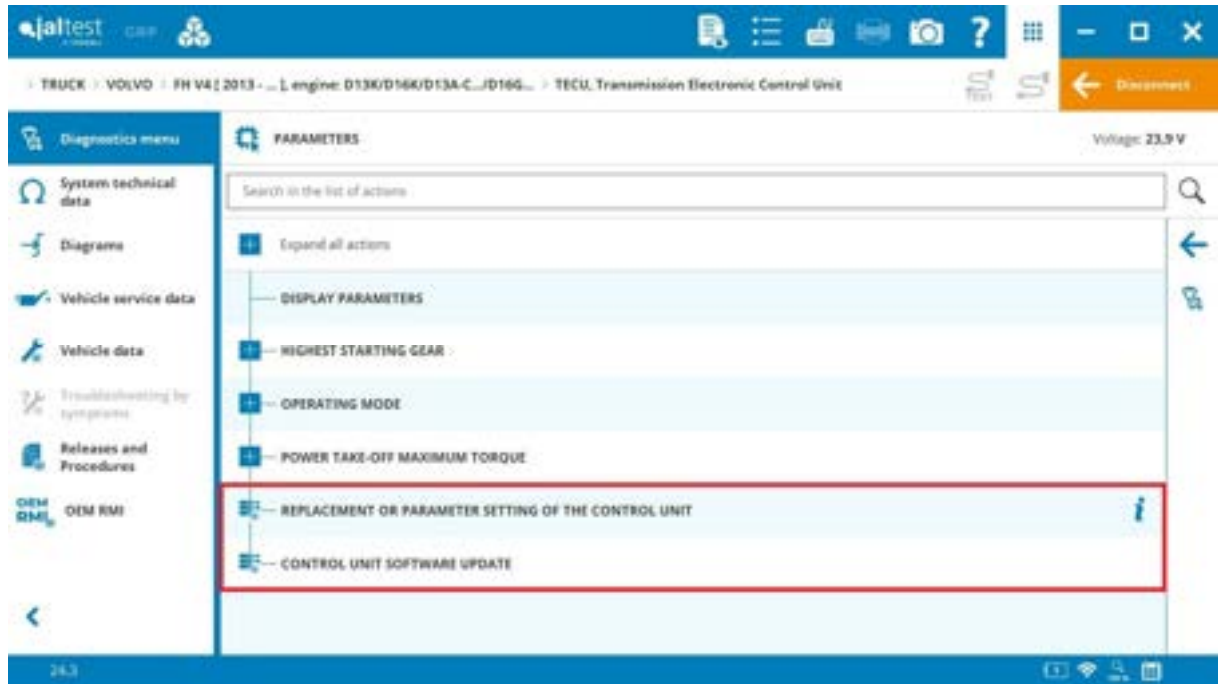
VOLKSWAGEN

⊕ **Delivery 6.170 Euro6** ve **Delivery Express Euro6** modellerinde **FPT FIC EDC** motor kontrol sistemi.

VOLVO

V4 teknolojisine sahip araçlarda:

Aşağıdaki sistemler için kontrol ünitesinin güncellenmesi veya değiştirilmesi için yeni JCS (Jaltest Central Services) işlevleri: **ACM**, **TECU** ve diğerleri.



EBS5/5.x fren sistemi, kontrol ünitesi değişimi ve kontrol ünitesi yazılım güncellemesi.

Tüm Knorr-Bremse sistemleri için yeni teşhis platformu olan 'Knorr-Bremse Diagnostics' aboneliği ile elde edilebilen bilgiler.

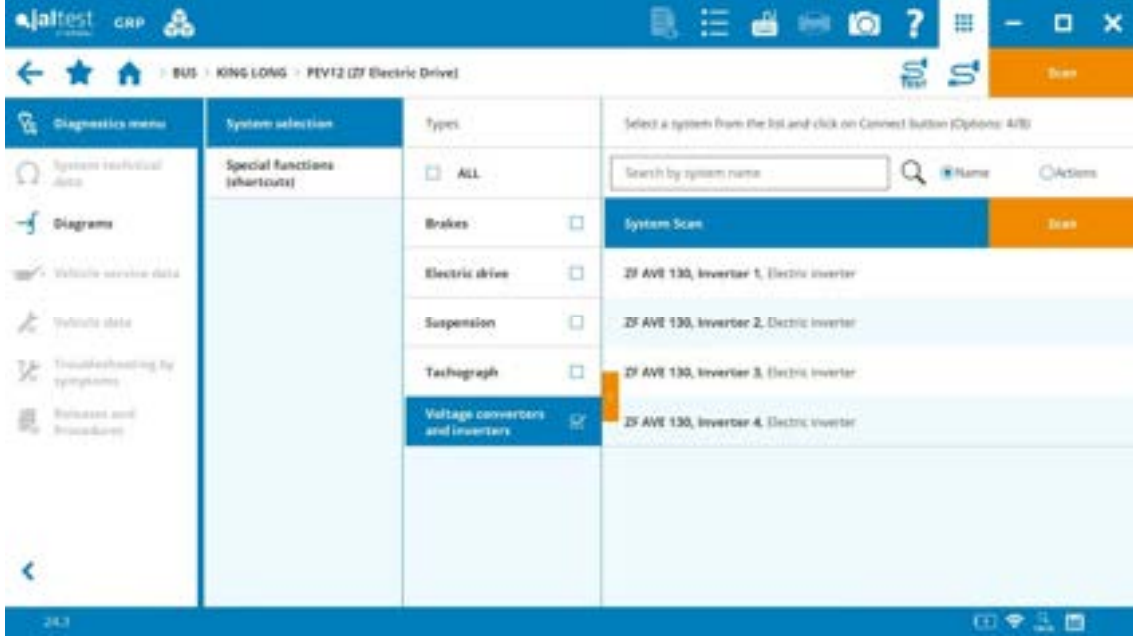
OTOBÜS

IRIZAR

⊕ **TCU** elektrik motoru kontrol sistemi, **ESS** enerji depolama sistemi, **Master 25** çoklanım sistem ve **ie Tram / ie bus / i2e** modelindeki elektrikli araçlar için **SCU** hidrolik pompa kontrolörü.

KING LONG

- ⊕ **PEV12** modelinde elektrikli araçlar için **Inverter 1 / 2 / 3 and 4** sistemleri.



OTOKAR

Markanın modeline göre şemalarda yeni teknik bilgiler, ayrıca **Vectio**, **Territo** ve **Ulyso Euro6** modellerinde modele göre yeni şemalar.

Yeni teknik bilgi modülü 'Jaltest INFO Plus' aboneliği ile elde edilebilen bilgiler.

VDL

Citea ve **Futura** modellerinde **ECAS CAN 2** süspansiyon kontrol sisteminde yeni kablo bağlantı şeması konfigürasyonları.

TREYLER

KNORR-BREMSE

Tüm Knorr-Bremse sistemleri için yeni teşhis platformu olan 'Knorr-Bremse Diagnostics' aboneliği ile elde edilebilen bilgiler.

- ⊕ **TRM** (Treyler Yol Modülü).
- ⊕ **TPMS** (Lastik Basınç Kontrol Sistemi).
- ⊕ **TIM** (Treyler Bilgi Modülü).

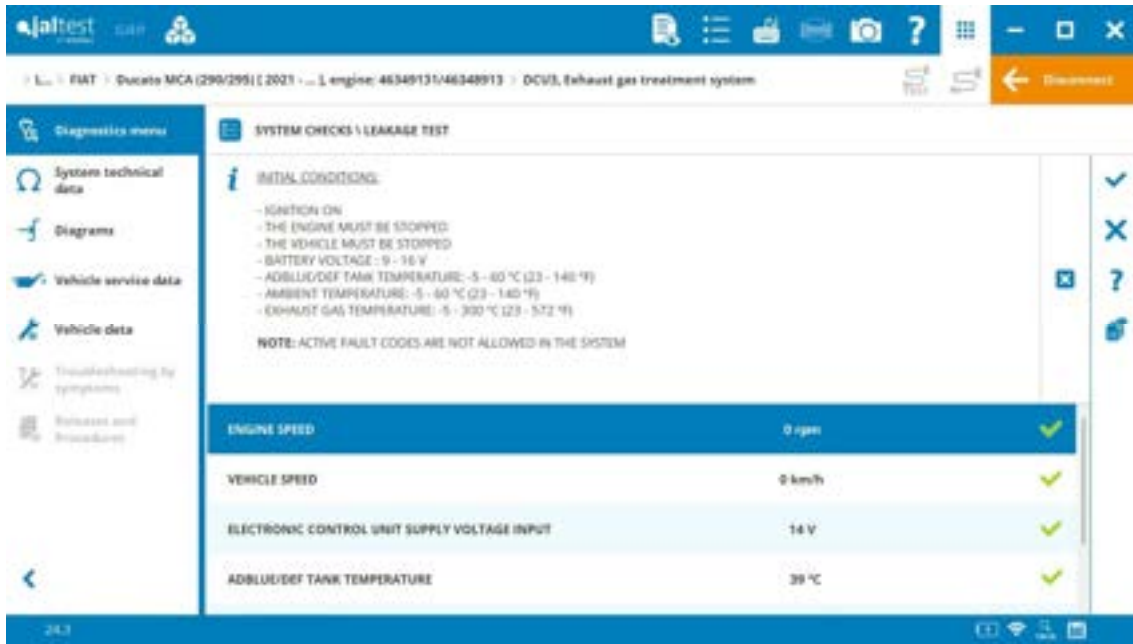
TEBS G2.x fren kontrol sistemi, bazı sistem varyantlarında ilgili ve sık parametrelerin değiştirilmesi. Ayrıca eski TEBS6 varyantları da eklenerek kontrol ünitelerinin modül değişimi ve yazılım güncellemesi tamamlanmıştır.

HAFİF TİCARİ ARAÇ

FIAT

Fiat Ducato'da **DCU** egzoz gazı son işlem sistemi [21], sistem sızıntı testi.

⊕ **PAM** park destek sistemi.



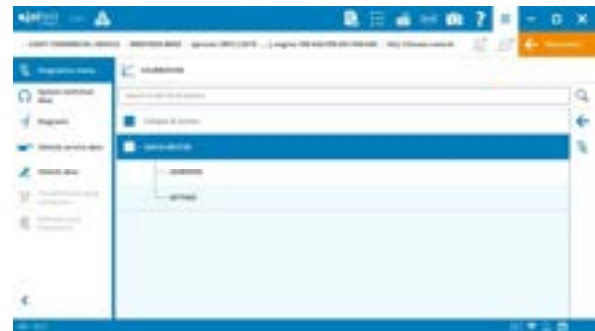
IVECO

⊕ **Daily [2021]** modellerinde **ASM AMK AirPro** süspansiyon kontrol sistemi.

MERCEDES-BENZ

Sprinter 907/910 modellerinde **KLA** klima kontrolü, aktüatör motorlarının kalibrasyonu.

Sprinter 907/910 ve **Vito 447**'de **OM654EDC** motor kontrol sisteminde Dizel Partikül Filtresi değişiminden sonra bakım sıfırlaması.



VOLKSWAGEN

Crafter [2021 - ...] modellerinde **EDC MD1** motor kontrol sistemi, sızıntı testi ve yakıt sistemi priming, diğçerlerinin yanı sıra.

- ⊕ **Amarok [2016 - ...]** ve **Crafter [2021 - ...]** modellerinde **AT 8-Speed ODR** şanzıman.
- ⊕ **Caddy [2020 - ...]** modellerinde **RFK** arka kamera.

ÜRETİCİLER

CUMMINS

Tüm **CUMMINS** motor kontrol sistemleri için uzaktan güç alma parametrelerinin yapılandırılmasındaki iyileştirmeleri vurgulamak önemlidir.

Yakıt filtresi, yağ filtresi ve AdBlue/DEF filtresinin değiştirme prosedürleri ve tüm **CUMMINS** motorları için yakıt pompasının kontrol prosedürü.

B4.5/6.7 CM2350, **ISF/F3.8 CM2350** and **B6.7N CM2380** gibi çeşitli sistemlerde yeni bağlantı şeması konfigürasyonları.

X15 CM26 70 motor kontrol sisteminde 40'tan fazla **SMART** sorun giderme kılavuzu ve **ISV CM3230** motor kontrol sisteminde 200'den fazla **SMART** sorun giderme kılavuzu

Yeni teknik bilgi modülü 'Jaltest INFO Plus' aboneliği ile elde edilebilen bilgiler.

ISF/F3.8 CM2350 motor kontrol sistemi, DPF sıfırlama.

KNORR-BREMSE

Tüm Knorr-Bremse sistemleri için yeni teşhis platformu olan 'Knorr-Bremse Diagnostics' aboneliği ile elde edilebilen bilgiler.

- ⊕ **İTPMS** ticari araçlar için lastik basıncı izleme sistemi.

Knorr-Bremse sistemlerindeki bağlantı talimatları önemli ölçüde genişletilmiştir. Ayrıca, ECU sıfırlama işlevi EPB park freni kontrol sistemlerine ve farklı araç markalarının EAC basınçlı hava üretim ve bakım sistemlerine dahil edilmiştir. Son sistemlerde, gerektiğinde değiştirme işlevini ve/veya sayaç sıfırlamayı doğrudan içeren 'KARTUŞ DURUMUNU GÖSTER' bakımının uygulanmasıyla kullanıcı deneyimi iyileştirilmiştir.

ZF

Elektrikli tahrik aksının **ZF AVE 130** kontrol sistemi, voltajlar ve akımlarla ilgili çalışma verilerinin yanı sıra akü durumu ve sıcaklıkları.

CELL ID	PERCENTAGE (%)	TIME (HOURS)
CELL 0	45	8467
CELL 1	6334	6500
CELL 2	9168	5724
CELL 3	1478	9358
CELL 4	6962	4464
CELL 5	5705	8145
CELL 6	3281	6827

BATTERY STATE OF HEALTH: 95.4